



Plan de Regeneración
Urbana de
Aranda de Duero
SESIÓN de
PARTICIPACIÓN 1

Aranda de Duero 25/11/19



Presentación

¿Qué vamos a hacer hoy?

Iniciamos un trabajo compartido

y os invitamos a sumaros a él



1ª sesión del proceso de participación



Presentación del trabajo del Plan de Regeneración y participación



De 2 horas de duración

¿Qué vamos a hacer hoy?

Objetivos de la sesión



Informar sobre el Plan de Regeneración



Analizar necesidades y problemática de los edificios



Conocer usos actuales y movilidad en el área seleccionada



Reflexionar conjuntamente sobre las necesidades e intereses en torno al espacio público

El plan de
regeneración
urbana de
Aranda de
Duero

¿Qué es un Plan de Regeneración?



Una figura de planeamiento municipal



Objetivo prioritario: detectar zonas degradadas o en proceso de degradación en la ciudad actual



Plantear acciones de revitalización y mejora

Las principales estrategias del plan

Mantener la ciudad consolidada, evitar el deterioro

Regeneración y renovación urbana

Priorizar rehabilitación frente a sustitución

Integración de los diferentes tejidos urbanos

Implantación de nuevas funciones y usos

Conseguir espacios libres públicos.
Accesibles y abiertos

El proceso- Plan de trabajo

Estamos
aquí

1

Delimitación del
ámbito de
regeneración

2

Plan Especial de
Reforma Interior

3

Memoria-
programa del
área de
regeneración
urbana

El área delimitada



Diversas áreas
estudiadas

En el
Barrio de
Santa
Catalina

1 área final
delimitada



El área delimitada



ARTICULO 187

El presente Reglamento, a través de este Título, persigue el cumplimiento de los siguientes objetivos:

- 1) Propiciar la más amplia información sobre iniciativas, actividades, obras y servicios municipales, encauzando y analizando, a su vez, las relaciones ciudadanas.
- 2) Promover y facilitar la participación de los ciudadanos y entidades en la gestión municipal, sin perjuicio de la facultad de decisión y representatividad que ellos mismos han conferido al Alcalde y a los miembros de la Corporación, a través de su voto en las elecciones municipales.
- 3) Hacer efectivos los derechos de los vecinos, recogidos en la legislación vigente.
- 4) Aproximar la gestión municipal a los ciudadanos, impulsando el movimiento asociativo y el voluntariado social, estableciendo canales e instancias de control y participación en la toma de decisiones del Municipio.

ARTICULO 188

1. El Ayuntamiento informará a los ciudadanos de su gestión, a través de sus propios Servicios y mediante bandos, la edición de publicaciones, folletos, carteles, vallas publicitarias y medios audiovisuales, así como a través de actos o reuniones informativas previamente concertadas con las entidades y asociaciones.

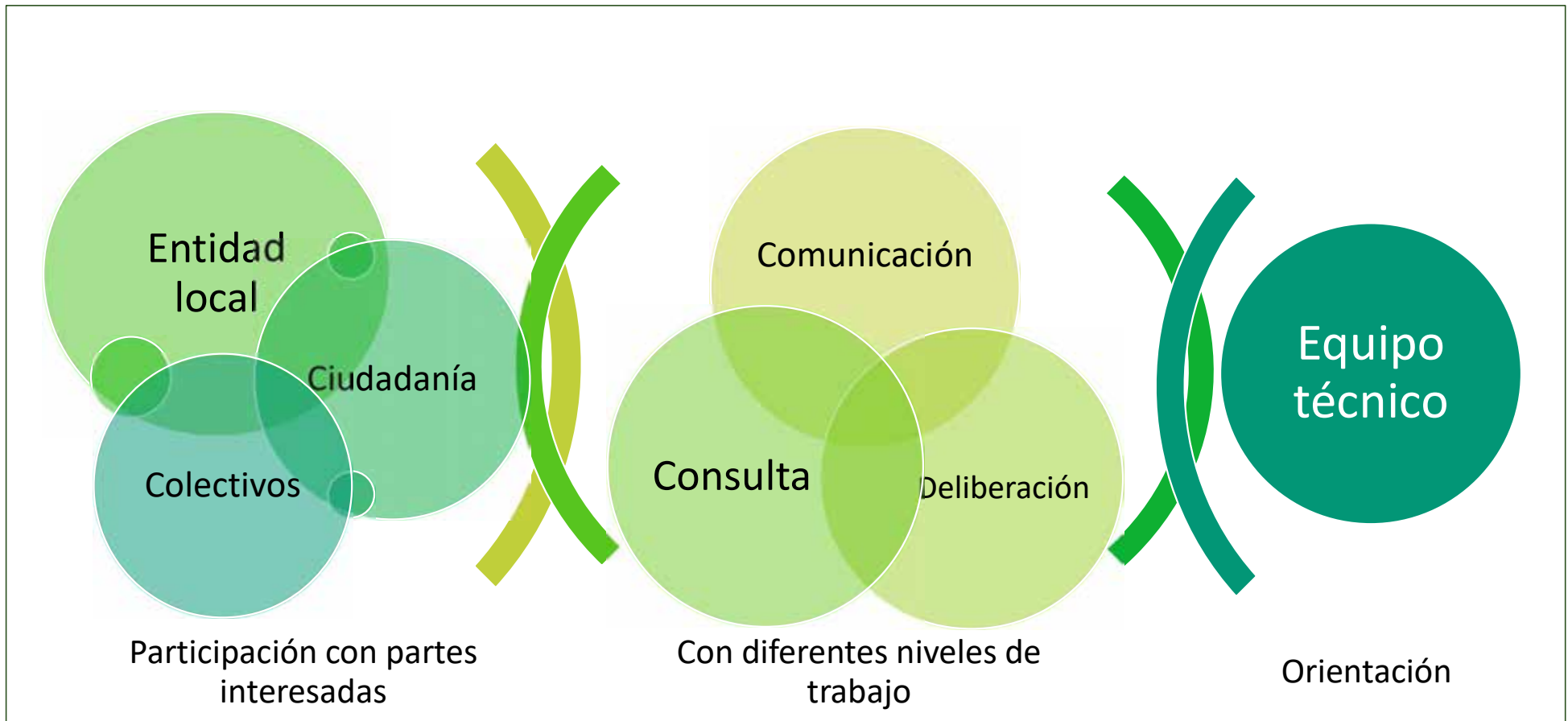
2. Asimismo, podrá recoger la opinión de los ciudadanos y entidades a través de reuniones, debates, asambleas, encuestas o sondeos de opinión.

¿Por qué un trabajo participado?



Organizado en un Plan de Participación

Trabajo conjunto=beneficio compartido



Sobre las
viviendas y sus
necesidades



¿Podemos mejorarlas?

Tu edificio y tu vivienda 1

El interior del edificio
¿necesita alguna mejora?

¿Falta ascensor o hay escalones en la entrada?

¿Cuál es el estado general del vivienda?

¿Hace falta alguna mejora?

¿Es tu vivienda eficiente?
¿Pierde calor por las ventanas?
¿Falta aislamiento?

Tu edificio y tu vivienda 2

AYUNTAMIENTO
ARANDA de DUERO

Plan de Regeneración Urbana
1ª sesión de participación 25/11/19

CUESTIONARIO DIAGNÓSTICO SOBRE EL ESTADO DE LOS EDIFICIOS Y VIVIENDAS

El cuestionario que tienes en tus manos forma parte del Plan de Regeneración Urbana de Aranda de Duero. En el mismo se ha seleccionado una parte del barrio de Santa Catalina como zona de regeneración preferente y te agradeceríamos que nos aportaras información sobre el tema de vivienda. Porque tus conocimientos mejorarán el resultado. Gracias de antemano por tu colaboración.

Sobre el edificio en el que vives

1	DIRECCIÓN:		
2	¿Cómo valoras el estado general del interior de tu edificio? Puntúa del 0 (muy mal) a 10 (muy bien)		
3	¿Cómo valoras la accesibilidad del edificio?		
		Sí	No
4	¿Disponéis de ascensores?		
5	¿Hay escalones la entrada o antes de acceder al ascensor?		

Sobre tu vivienda

6	¿Cómo valoras el estado general del interior de tu vivienda? Puntúa del 0 (muy mal) a 10 (muy bien)		
7	¿cómo valoras el gasto de calefacción? Puntúa de 0 (muy bajo) a 10 (muy alto)		

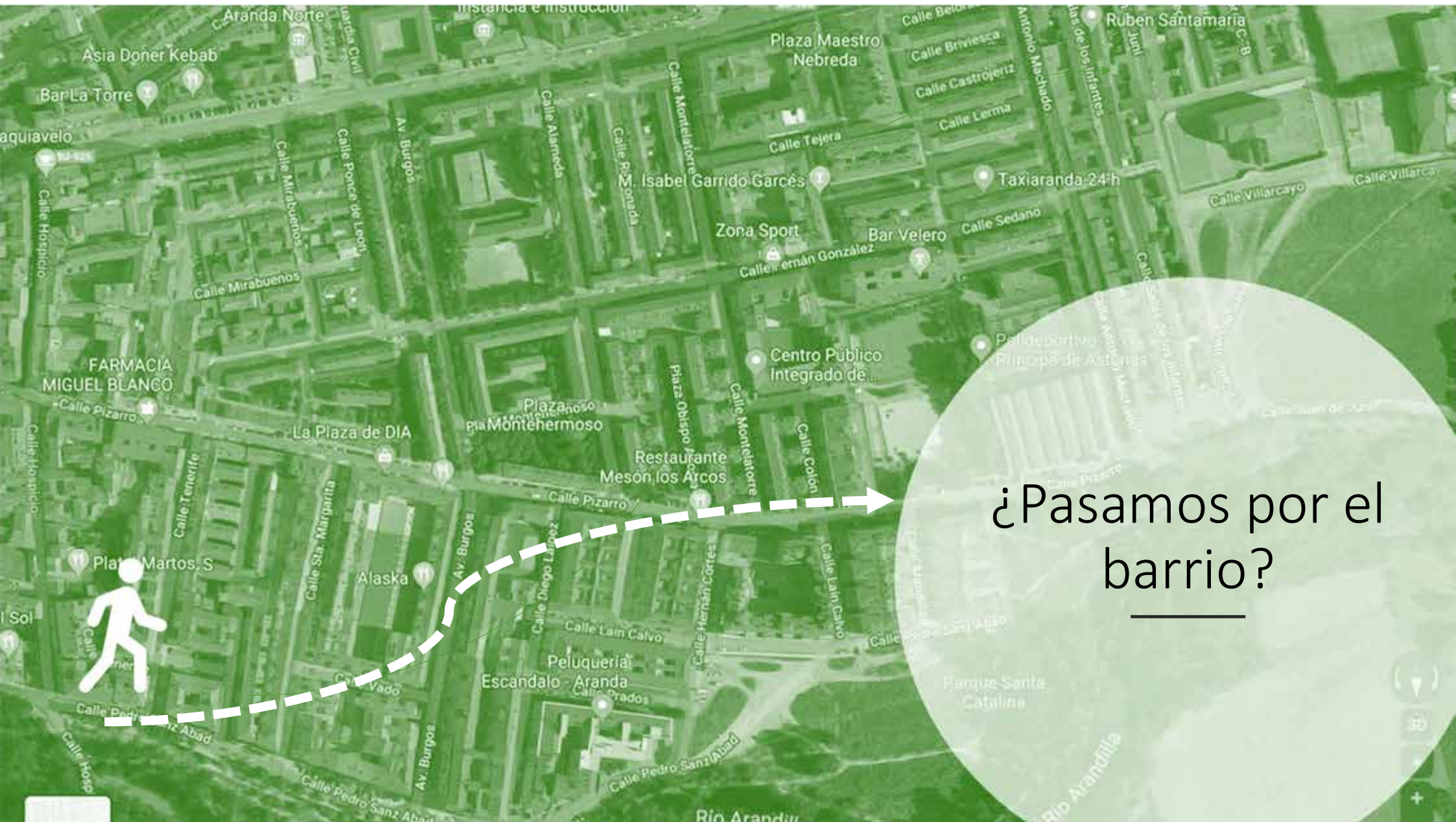
¿Qué nos puedes aportar?
Porque quien mejor lo conoce eres tú

Cuestionario de cumplimentación individual



Vemos los
resultados en el
plano de
accesibilidad

En torno al
espacio
público



¿Pasamos por el
barrio?

¿Por dónde pasamos?

¿Qué recorridos
hacemos por la
zona?





¿Usamos los espacios públicos?



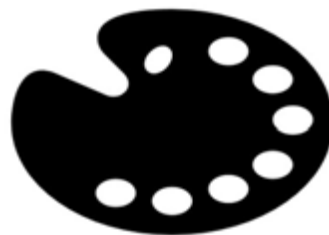


¿Tenemos espacios públicos en el barrio?
¿Dónde están?

¿Los USAMOS?

¿Para qué los usamos?
¿Quién los usa?

¿Para qué queremos usar los diferentes espacios?
¿Qué necesidades tenemos?





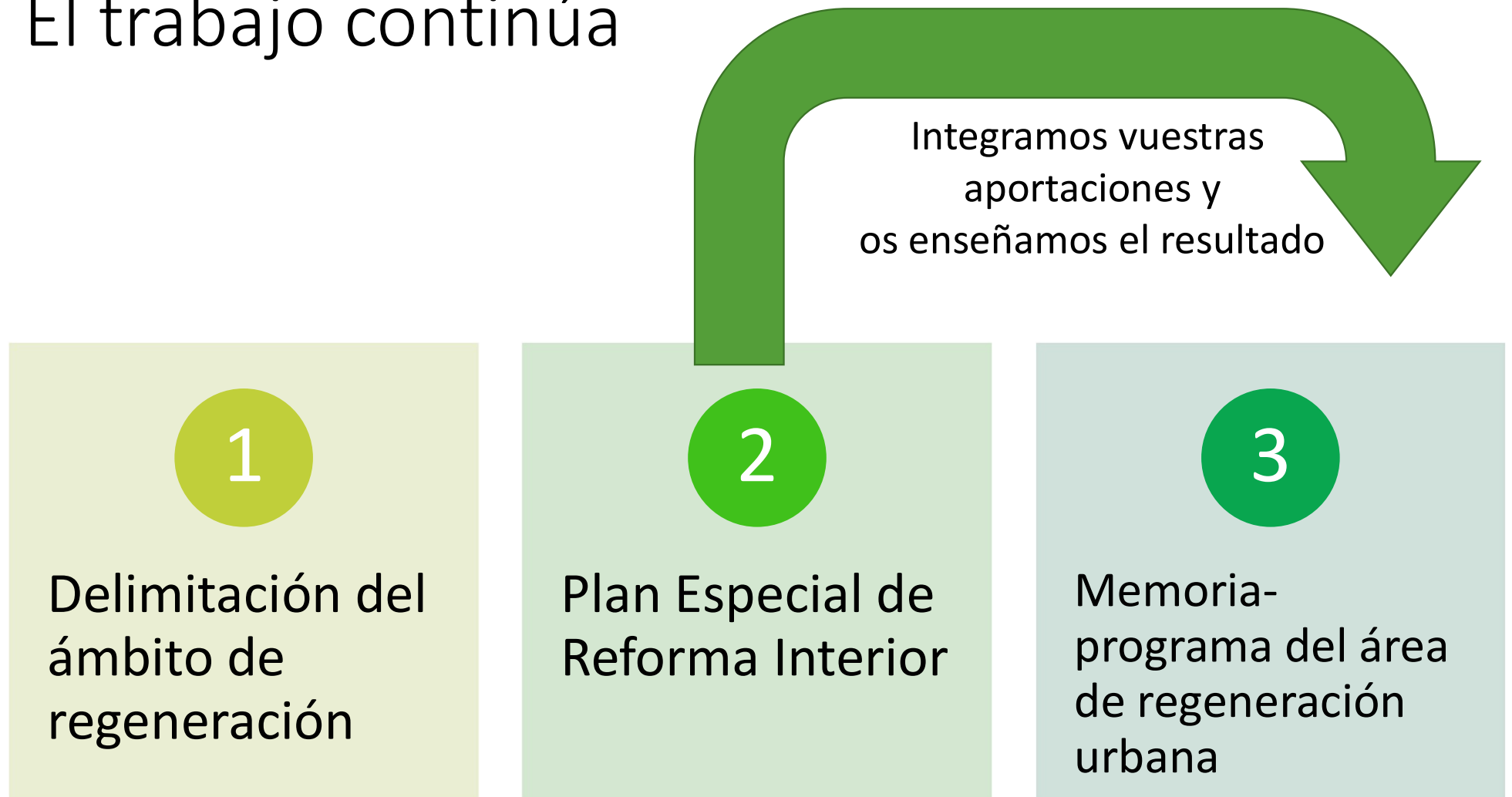
¿Tenemos tiendas en el barrio?

¿Son suficientes?

¿Qué nos falta?

¿Y ahora qué?

El trabajo continúa



Estamos en contacto

Para más información
sobre el proceso de
participación




948210131



lupe.lecumberri@arbuleku.com

¿Qué te ha parecido la sesión de hoy?

Para cumplimentar individualmente

AYUNTAMIENTO
 ARANDA
de DUERO

Plan de Regeneración Urbana
1ª sesión de participación 25/11/19

Y para finalizar, te agradeceríamos esta información

¿Cómo valorarías cada uno de estos aspectos de la sesión? Valora de 0 a 10.

18	Convocatoria		19	Lugar de reunión	
20	Dinamización		21	La sesión en su conjunto	
22	Utiliza este espacio si quieres añadir algo más				



Y para
terminar...

Muchas gracias por vuestra
asistencia, interés y
aportaciones



Equipo redactor

Planeamiento



C.Andrés + LI.Masiá SLP

Participación

